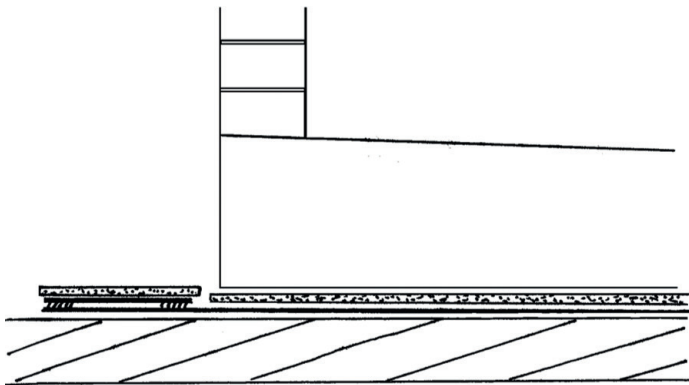


Kelderafdichting - fasen in de uitvoering

Fase 1

- De RESITRIX wordt aangebracht op een harde ondergrond, b.v. een zuiverheidbeton. Als deze te ruw is, wordt eerst een V3 of een V4 aangebracht om een gladde ondergrond te bekomen.
- De afdichting wordt tot buiten de vloerplaat doorgetrokken over een breedte van 300 mm. Aan de buitenrand wordt een beschermstrook in RESITRIX aangebracht over 200 à 250 mm breedte. Deze wordt angelast op de afdichting langs beide zijden over 50 mm breedte, zodat tussen in een losse zone blijft van 100 à 150 mm breedte.
- Over de afdichting komt overal een beschermmat, bvb. bouwbeschermplaten van minimum 8 mm. In de randzone wordt een strook van 300 mm met een afzonderlijke strook bedekt, zodat men die nadien eenvoudig kan verwijderen.



Fase 2

- Na het uitvoeren van de vloerplaat in gewapend beton en de kelderwand wordt de beschermstrook van 300 mm boven de afdichting in de randzone weggenomen.
- De buitenste 50 mm van de afdichting wordt weggesneden. De strook boven de losse zone wordt opgeheven en weggesneden tot aan de lasnaad kant vloerplaat.
- Men heeft nu 100 à 150 mm zuiver RESITRIX-oppervlak vrijgemaakt, waarop de afdichting van de wand kan worden angelast met warme lucht.

