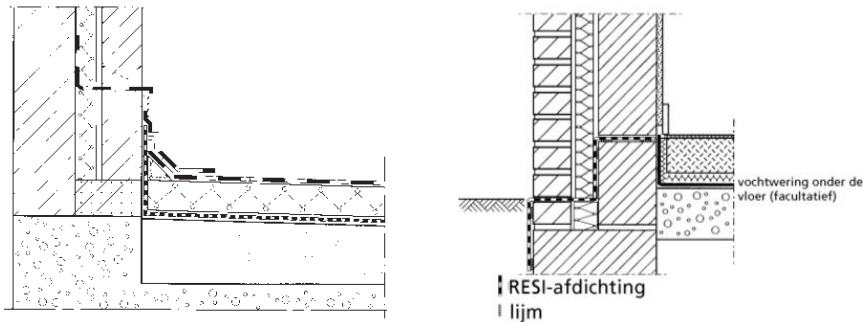


## Vochtwerking in muren - aansluiting onderaan gevel

De ondergrond moet voldoende droog zijn om aan te kleven aan de buitenzijde tegen opstijgend water. Werken met zo lang mogelijke stroken. Buitenhoeken steeds dubbelen bij gelaste overlappen. Binnenhoeken steeds inplooiën en de plooi vasthouden met een strookje erover.



### RESITRIX CL

De bitumenlaag onderaan kan worden weggedrukt: daarom alleen toepassen als de wand erop geen risico loopt op barstvorming. Indien nodig wordt op zuigende oppervlakken eerst een primer aangebracht bestaande uit 50 % G 2000 contactlijm en 50 % G 500 verdunner. De contactlijm wordt tweezijdig aangebracht op het volledige oppervlak tegen de verticale gedeelten; eventueel ook op de horizontale. Steeds de stroken aanleggen vanuit het midden naar de randen toe. Overlappen lassen met warme lucht. Alle buitenhoeken uitwerken met twee vormstukken.

### RESISTIT E SK

De ondergrond vol instrijken met hechtprimer FG 35 en laten drogen. De antikleefolie van de strook vooraf doorsnijden in elke hoek. De strook op zijn plaats brengen en deel na deel de antikleefolie verwijderen en de baan aandrukken op de ondergrond. De holten onderin naast de overlappen vullen met FP 75 vóór het dichteren van de overlap. Overlappen zelf lassen met warme lucht of kleven met FG 35. Buitenhoeken rijkelijk vullen met FP 75 bij gekleefde overlappen.

### RESISTIT E

Op poreuze ondergronden eerst hechtprimer FG 35 aanbrengen en laten drogen. Om de 50 mm een rups FP 75 aanbrengen van 5 mm breedte in de langsrichting en met een getande kam openstrijken. Om volle verlijming te realiseren 2 rupsen aanbrengen per 50 mm hoogte. Werken in stroken van 1 of 2 m lengte zodat men de strook kan aanleggen in verse pasta. De holte onderin naast de overlap en de overlap zelf instrijken met FP 75 en de bovenste lip erop aandrukken. Buitenhoeken rijkelijk vullen met FP 75.

