

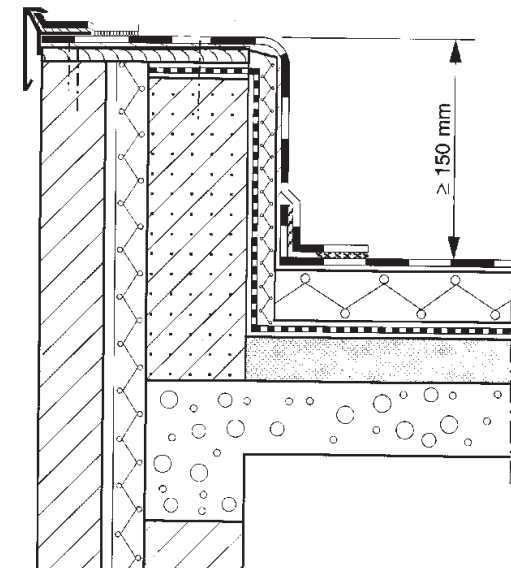
Dakrandaansluiting met enkelvoudige dakrandprofiel

Kleven opstanden

- Ingeval de isolatie mee opgetrokken wordt tegen de opstanden, wordt deze tegen de opstand gekleefd of mechanisch bevestigd.
- Metalen ondergronden vooraf zorgvuldig reinigen met verdunner.
- Op een ruwe ondergrond kan het nodig zijn eerst een onderlaag type V4 bitumineus te kleven.
- De afdichtingstrook met aangepaste contactlijm of hechtprimer (zelfklevende baan) tegen de opstanden bevestigen.
- Na de ontluchtingtijd de strook aanleggen.
- De strook tegen de opstanden met een handrol aandrukken om een goede kleving te bekomen.
- Bij opstanden hoger dan 250 mm werken met een afzonderlijke strook uit hetzelfde dakafdichtingmateriaal. De dakafdichting van het dakvlak dan eerst 50 mm optrekken.
- De afzonderlijke stroken tot 100 mm op het dakvlak doortrekken.

Uitvoeringwijze T-dakrandprofiel

- De afdichtingstrook van de opstand tot vooraan op de kop van de muur doortrekken en vol kleven.
- Daarop het, in een ander artikel beschreven dakrandprofiel, om de ± 300 mm vastschroeven doorheen de afdichtingstrook in de ondergrond.
- Op deze wijze is de strook zowel mechanisch verankerd als luchtdicht aangedrukt.
- Dit profiel verder afwerken met een afdekstrip uit hetzelfde afdichtingmateriaal, breedte 150 mm of 200 mm, op de plakstrook van het profiel aangekleefd en op de afdichtingstrook aangelast of aangekleefd.
- Ter hoogte van de voegen tussen dakrandprofielen een glijstrip voorzien van 50 mm breedte in gebitumineerd glasvlies V50/16 of in het afdichtingmateriaal zelf. De glijstrip los plaatsen over de voeg op het profiel.
- Teneinde op die voegen geen waterstrepen langs de gevel te krijgen, wordt geen plat T-profiel toegepast, doch T-profiel met een opzetkant waartegen de afdekstrip omhoog is gezet.



Opmerking

Bij gevel met hoogte van meer dan 8 m zal men de opgaande strook eerst aanbrengen en kleven tot aan de gevelzijde en werken met een bijkomende afzonderlijke strook in het klemsysteem.